



## PROGETTO Da famiglia a famiglia

La famiglia è "naturalmente" il posto migliore in cui vivere e in cui affrontare le inevitabili prove della vita. Famiglia che a volte può essere in difficoltà per tanti motivi: assenza di uno dei genitori, problematiche legate alla crescita dei figli, debolezza dei propri membri, scarsa salute, immigrazione.

In passato l'accoglienza è stata praticata con naturalezza e semplicità ed i servizi sociali funzionavano solo per far fronte ai problemi diffusi di estrema indigenza delle famiglie.

Solo partendo da un'attivazione e da un'investitura ufficiale della famiglia stessa, si possono gettare le basi affinché la collettività la ritrovi protagonista per il proprio benessere ed agio.



Ass. Amici  
della Comunità  
Papa Giovanni XXIII

L'Associazione Amici della Comunità Papa Giovanni XXIII, è stata fondata per sostenere e promuovere le attività di don Oreste Benzi, da anni impegnato su più fronti nel vasto mondo dell'emarginazione, attraverso le case famiglia, le comunità terapeutiche, i gruppi giovani e varie attività che promuovono la cultura dell'accoglienza, della solidarietà e della condivisione. Si adopera per rimuovere le cause che creano disagio.

L'Associazione Amici della Comunità Papa Giovanni XXIII riconosce nella famiglia il soggetto privilegiato nella soluzione del disagio ed in tal senso promuove le iniziative necessarie al raggiungimento di tal fine.



L'AFI, Associazione delle Famiglie, è nata nel 1991 a Verona. Nel 1994, si sono costituiti nuclei operativi anche a Monselice e Granze. Attualmente l'AFI si sta diffondendo su tutto il territorio nazionale.

L'AFI, senza fini di lucro, laica e apartitica per statuto, opera per la promozione della famiglia e perché la famiglia recuperi il diritto di cittadinanza che le spetta a livello sociale e politico.

L'AFI è una realtà costruita e animata da famiglie, per le famiglie, convinta che la famiglia sia una risorsa irrinunciabile per una società che abbia al centro la persona.

INFO: 338 4271374 • amiciXXIII@libero.it

In collaborazione con Telepace



PROGETTO

# Da famiglia a famiglia



Regione Veneto



Osservatorio Regionale per  
l'Infanzia e l'Adolescenza

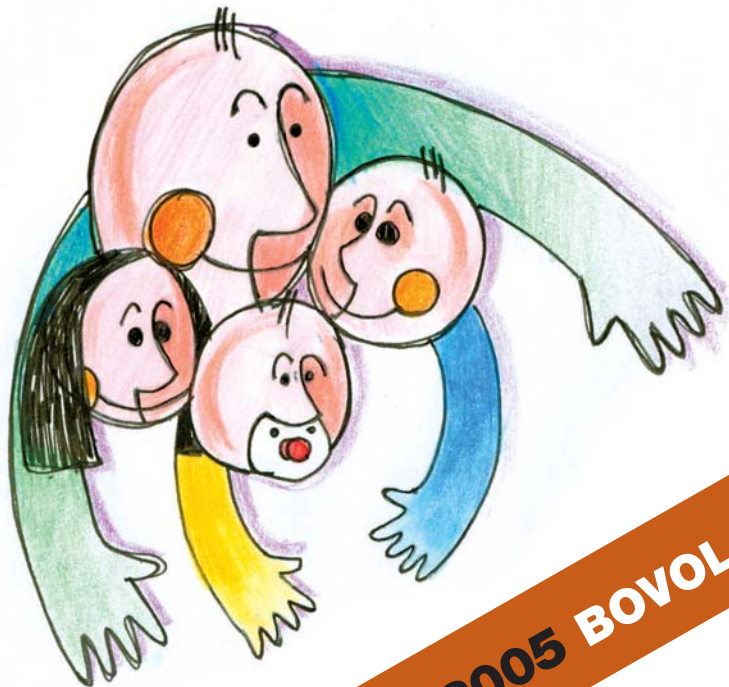


Ass. Amici  
della Comunità  
Papa Giovanni XXIII

BOVOLONE 1 Marzo 2005

Teatro Parrocchiale Astra - ore 20,30

# TALK SHOW



# TALK SHOW

1 Marzo 2005 BOVOLONE - Teatro Parrocchiale Astra - ore 20,30

## Famiglia aperta e aperti in famiglia

Il posto migliore in cui vivere?



**Maurizio Roberto**  
COLLABORATORE  
FONDAZIONE ZANCAN



**Paolo Ramonda**  
PSICOPEDAGOGISTA,  
CONSULENTE SESSUOLOGO



**Maria Rita Parsi**  
PSICOTERAPEUTA, PRESIDENTE  
FONDAZIONE MOVIMENTO BAMBINO



**Claudio Imprudente**  
GIORNALISTA, DIRETTORE RIVISTA  
"HP ACCAPARLANTE"

Moderatrice:

**Marina Zerman**  
GIORNALISTA DI TELEPACE



La serata verrà trasmessa da **Telepace**

